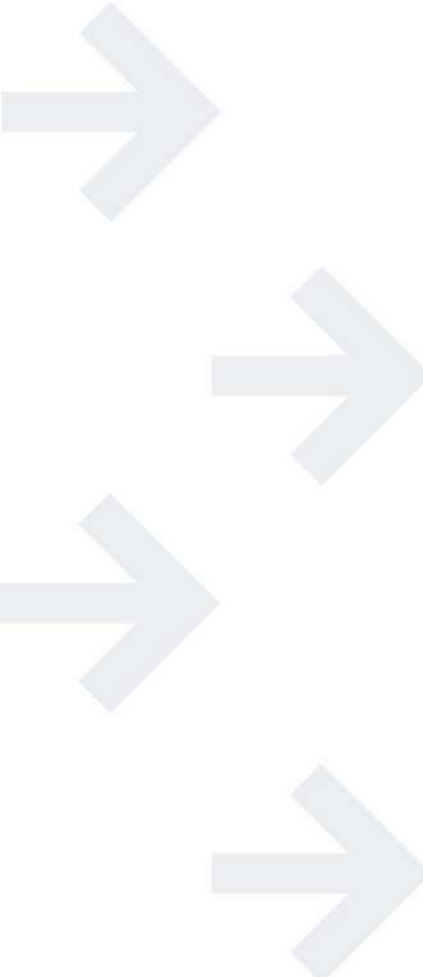



A close-up, slightly blurred photograph of a child's hand holding a yellow rectangular block. The hand is positioned over a wooden table covered with various other colorful blocks (green, white, blue, red). The background is a soft, out-of-focus brown wall. The overall lighting is warm and natural.

G:forms

Crear formularios electrónicos es cosa de niñ@s

- 
- 1 G·FORMS: Diseñador de formularios dinámicos
 - 2 Principales funcionalidades
 - Ciclo de vida
 - Gestión de expresiones
 - Diseñador
 - Renderizador
 - 3 Opciones de integración
 - 4 Interacciones con sistemas externos
 - 5 Valor diferencial
 - 6 G·FORMS en la Suite G·ONCE
 - 7 Tecnología
- 

G·FORMS

Diseñador de formularios dinámicos



Ampliamente implantado en numerosas organizaciones de distintos ámbitos: Ayuntamientos, CC.AA., AGE, etc.

G·Forms es un diseñador de formularios dinámicos que permite de una manera sencilla y ágil diseñar formularios con un completo sistema de reglas de negocio, para la correcta visualización, validación y relleno de los campos del formulario.

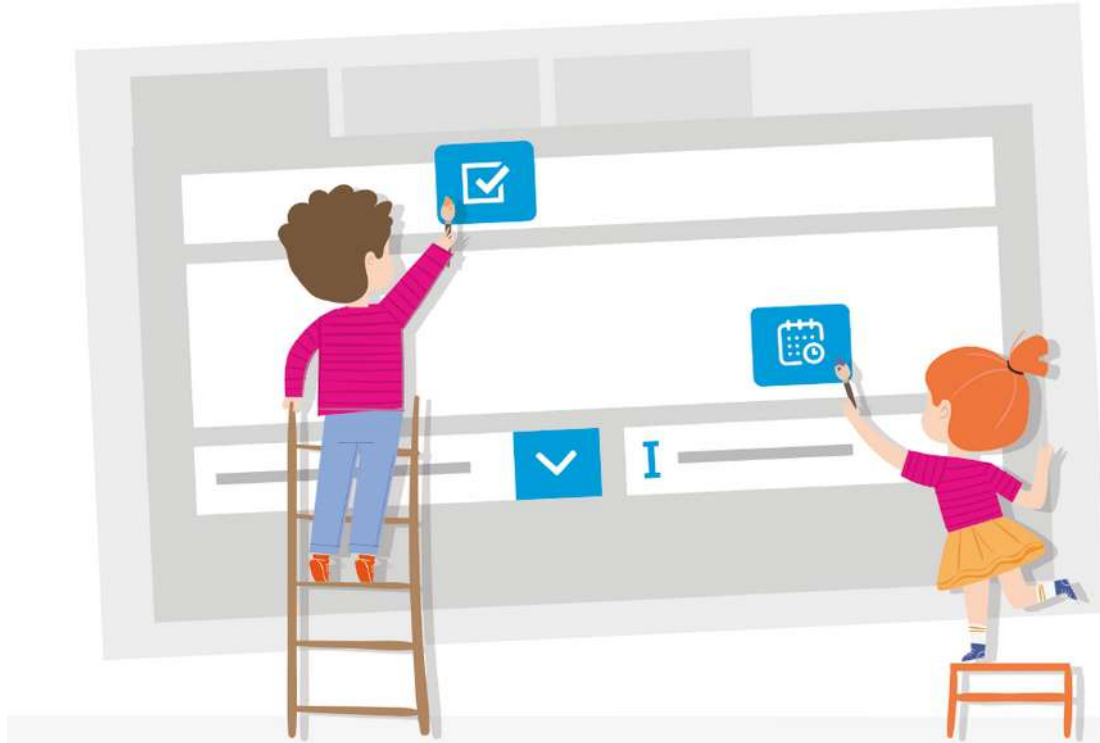
Formularios de múltiples y diferenciados ámbitos: solicitudes de ciudadanos, ofertas de empleo, valoración de competencias, encuestas, gestión interna de expedientes...

Combina una interfaz que permite la **creación visual y sencilla** de formularios dinámicos, combinándola con la **potencia** y extensibilidad de los sistemas expertos.

Gracias a los mecanismos de integración desarrollados en el propio sistema experto, permite el uso de cualquier servicio interno o externo para ser usado durante el proceso de captación de información.

Desde la misma aplicación, y sin la necesidad de ningún tipo de perfil técnico, se pueden realizar **cambios y ajustes** en el proceso de captación de la información de los ciudadanos.

Principales funcionalidades de G·FORMS



Diseño de formularios de forma ágil sin necesidad de conocimientos técnicos



Captura de información guiada a través de expresiones



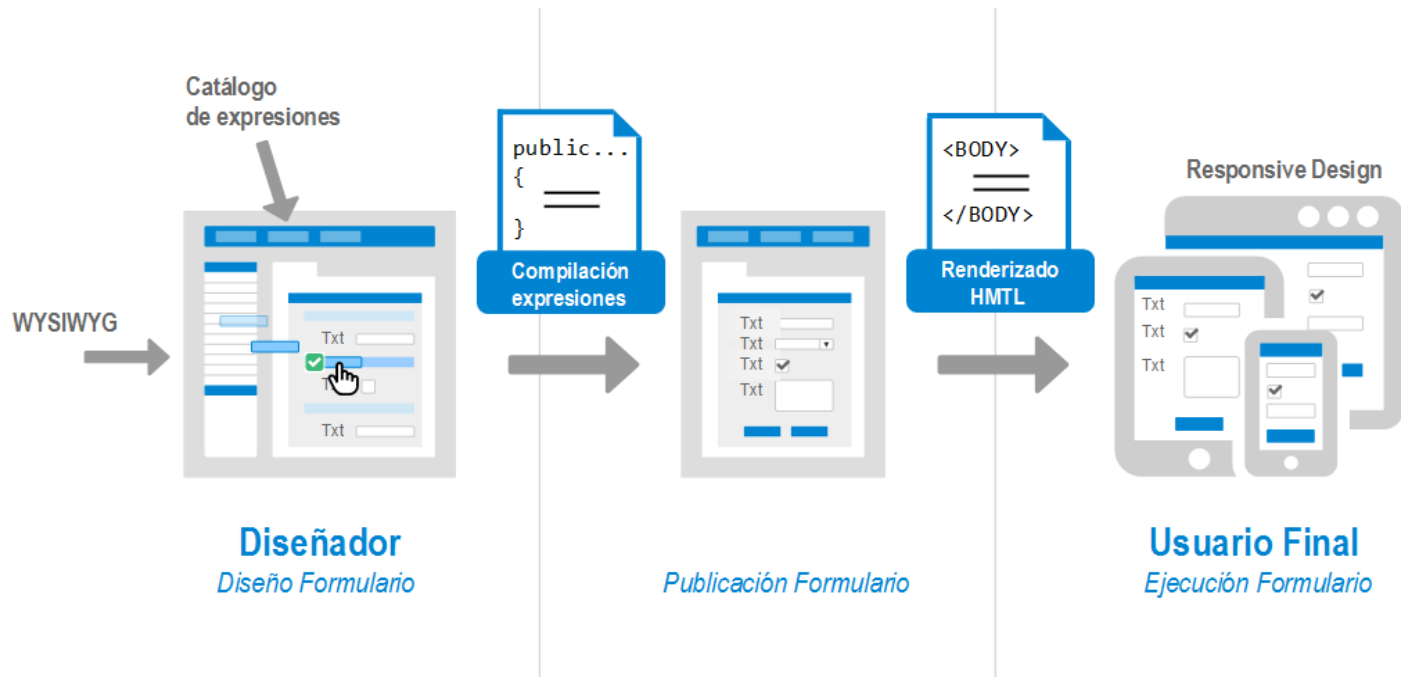
Formularios usables, adaptables e intuitivos



Integración con sistemas externos para la definición de la lógica de negocio

Principales funcionalidades

Ciclo de vida de un formulario



Principales funcionalidades

G·FORMS – Implementación de Productos Propios



GESTIÓN DE EXPRESIONES

- ✓ Permite definir la lógica del formulario (visibilidad, autorelleno, validaciones y opciones de elementos)
- ✓ Disminuye la dependencia entre los formularios y las reglas de negocio
- ✓ Define integraciones con sistemas externos
- ✓ Posibilita la combinación de expresiones



DISEÑADOR

- ✓ Interfaz WYSIWYG
Selección de elementos drag&drop
- ✓ Define la lógica de formulario a través de expresiones
- ✓ Previsualiza el formulario en tiempo de diseño
- ✓ Versiona los formularios
- ✓ Exporta e importa formularios
- ✓ Define plantillas de formularios para su reutilización



RENDERIZADOR

- ✓ Muestra los formularios para que sean utilizados por los usuarios finales.
- ✓ Procesa la definición del formulario diseñado y lo representa visualmente usando la tecnología correspondiente
- ✓ Muestra el formulario, captura los eventos del usuario final, ejecuta la lógica de negocio correspondiente y actualiza los cambios de nuevo.
- ✓ Persiste la información de forma desnormalizada para facilitar su explotación

Principales funcionalidades

G·FORMS – Gestión de expresiones

[Administrar formularios](#)[Catálogo de expresiones](#)[Administrar grupos](#)[Configuración](#)[Castellano](#)[Ayuda](#)[Salir](#)

Catálogo de expresiones

Filtros

Tipo	Seleccione filtro		Tipo retorno	Seleccione filtro		Filtrar
Tipo	Tipo retorno	Texto	Código DRL	Acciones		
Expresión	Lógico	(?) o (?)	?b ?b	Editar	Borrar	
Función	Numérico	Redondea el numero ? a ? decimales	redondeo(?n,?n)	Editar	Borrar	
Expresión	Lógico	(?) y (?)	?b && ?b	Editar	Borrar	
Función	Cadena	A la hora ? se le suman ? horas y ? minutos	nuevaHora(?s,?n,?n)	Editar	Borrar	
Expresión	Numérico	Calcula el resto de ? entre ?	?n % ?n	Editar	Borrar	
Función	Numérico	Calcula importe ? con porcentaje ?	calculaCantidadXString(?n,?s)	Editar	Borrar	
Servicio	Lista	Catalogo expresiones por tipo ?	SQLCatalogoExpresiones(?s)	Editar	Borrar	
Servicio	Cadena	Código NUTS de la provincia ?	SQLCodigoNUTSProvincia(?s)	Editar	Borrar	
Función	Cadena	Codigo postal del contacto ? ?	obtenerDatoContactoCodigoPostal(?s, ?s)	Editar	Borrar	
Función	Cadena	Concatena la cadena ? con la cadena ?	concatena(?s,?s)	Editar	Borrar	

« « 1 2 3 4 5 6 7 8 9 10 » »

[+ Nueva expresión](#)

Principales funcionalidades

G-FORMS – Diseñador

The screenshot displays the G-FORMS Designer interface. On the left is a vertical sidebar with a list of form elements: Grupo, Nota, Texto, Edición, Lógico, Casilla, Fecha, Hora, Fecha y Hora, Numérico, Decimal, Tiempo, Desplegable, Selección lógica, Selección con sugerencias, Casillas múltiples, Selección, Tabla de casillas múltiples, Tabla de selección lógica, Tabla de datos, Tabla selección única, Tabla selección múltiple, Registros múltiples, Botón Listado, and Tabla de elementos.

The main workspace shows a form titled "Editando formulario AQS_01 (7)" with a green checkmark and the text "Última versión publicada: 7". The top navigation bar includes "Administrar formularios", "Catálogo de expresiones", "Administrar grupos", "Configuración", "Castellano", "Ayuda", and "Salir". Below the title bar are four tabs: "DATOS PERSONALES Y DE CONTACTO", "DATOS ESPECÍFICOS", "AVISOS Y NOTIFICACIONES", and "DATOS DE EXPEDIENTE".

The form content is divided into two sections:

- REVISIÓN DE DOCUMENTACIÓN (Grupo Enlazado):** Contains a question "¿Documentación correcta?" with radio buttons for "SI" and "No", and a text area labeled "Observaciones".
- DATOS SUBSANACIÓN (Grupo Enlazado):** Contains a question "¿Se solicita subsanación?" with radio buttons for "SI" and "No", and four date input fields: "Fecha inicio subsanación", "Fecha fin subsanación", "Fecha de inicio formateada (Oculta)", and "Fecha de fin formateada (Oculta)".

At the bottom of the workspace are five buttons: "Añadir página", "Guardar", "Previsualizar", "Publicar", and "Propiedades". A "Volver" button is located in the bottom right corner.

Principales funcionalidades

G·FORMS – Renderizador

DATOS PERSONALES Y DE CONTACTO DATOS ESPECÍFICOS AVISOS Y NOTIFICACIONES DATOS DE EXPEDIENTE **DATOS DE PADRON**

RESUMEN PADRÓN
USUARIOS MODIFICADOS
No hay valores disponibles para seleccionar
USUARIOS NO MODIFICADOS
No hay valores disponibles para seleccionar

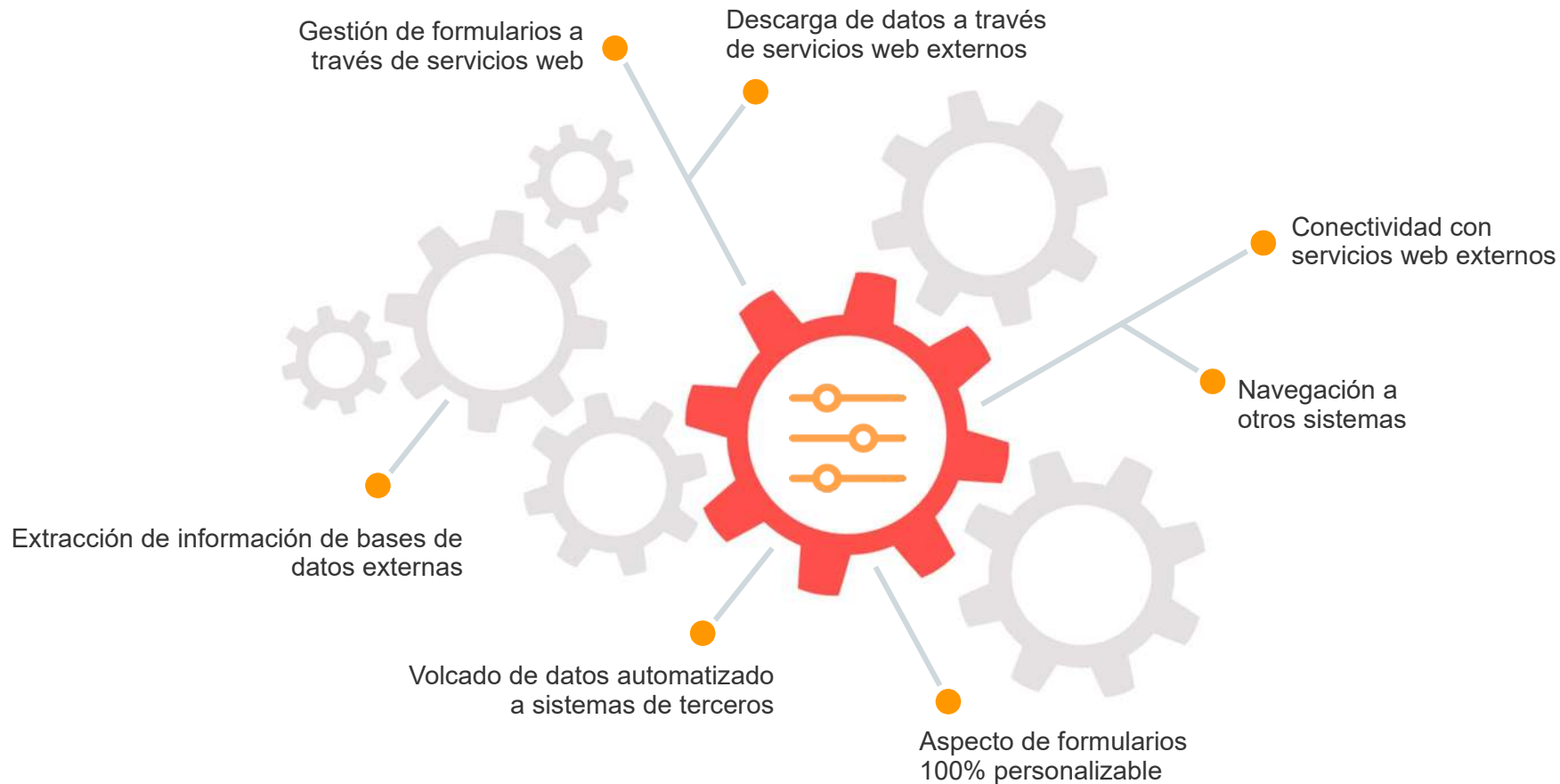
DIRECCIÓN PADRÓN
Codigo Vía Nombre Vía Número Vía
Letra Kilómetro Bloque
Portal Escalera Piso Puerta

HOJA PADRONAL
Distrito Sección Número

[◀ Volver](#) [✔ Guardar](#) [📄 Exportar PDF](#)

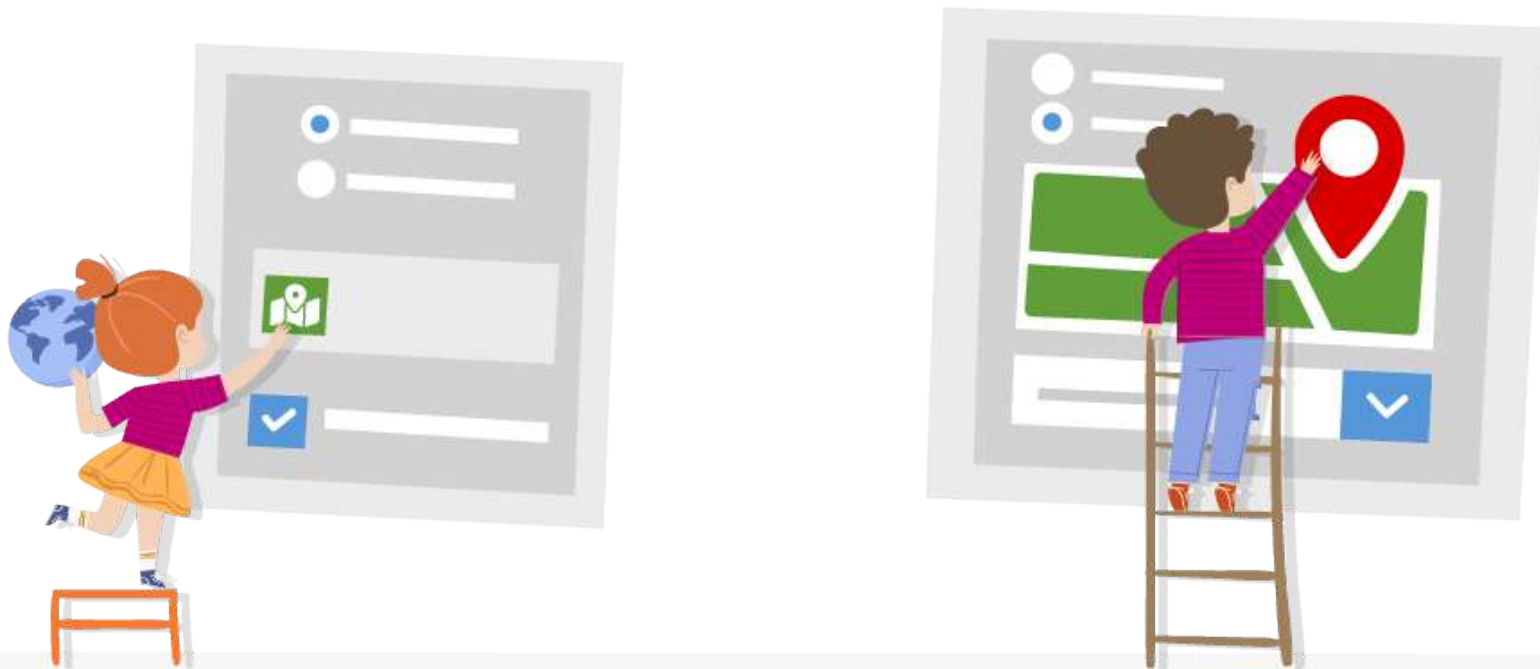
Principales funcionalidades

Opciones de integración



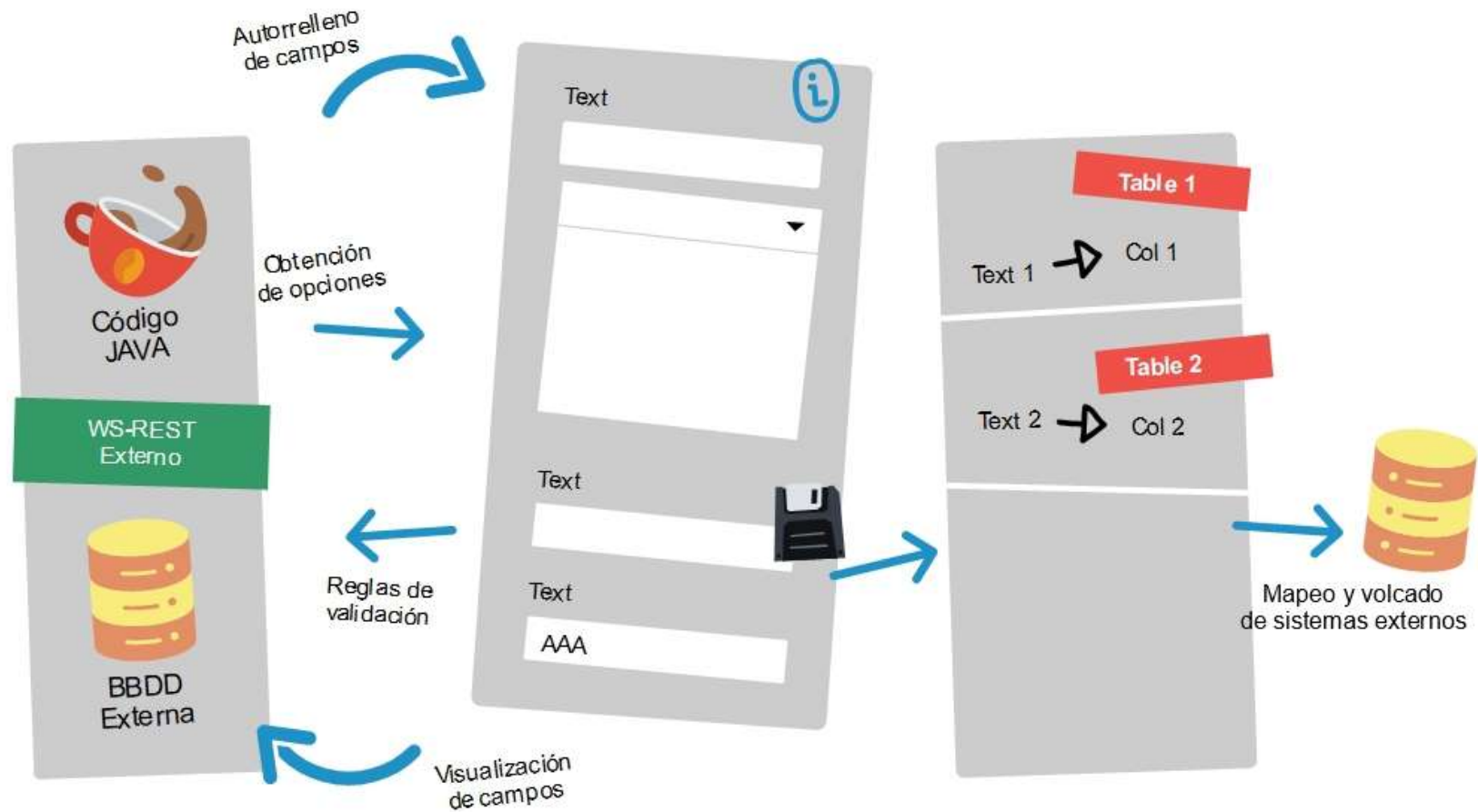
Integración con sistemas de información geográfica

Captura datos espaciales desde tus formularios
a través de un visor geográfico



Desde el diseñador se pueden arrastrar elementos de tipo visor cartográfico indicando las capas a representar para que en el momento de la captura de datos el usuario final pueda indicar un punto, línea, o polígono desde el propio formulario de forma sencilla.

Interacciones de un formulario con sistemas externos



TUS FORMULARIOS INTELIGENTES

Lógica entre campos

Permite lógica entre campos, sean del tipo que sean: numéricos, texto, lógicos, etc. (El número de locales debe coincidir con el apartado A.4. En caso afirmativo señale el país, etc.)

Obtención de datos

Obtiene los datos necesarios para el formulario aunque no estén dentro de la base de datos (lista de provincias, lista de países, listado de callejero)

Interactuación

Posibilita la interacción con la base de datos de conocimiento (permite tener una serie de requerimientos según el tipo de formulario que se quiera diseñar)



Persistencia de datos

Facilita el trasvase automático de la información recogida en los formularios a sistemas de terceros mediante el uso de reglas de volcado de datos

Normalización

Contribuye con la normalización de procesos de captura de datos en las organizaciones, permitiendo la definición de plantillas y bloques reutilizables

G·FORMS en la suite G·ONCE

The screenshot displays the G·ONCE portal interface. At the top left is the G·ONCE logo, and at the top right is the Guadaltel logo. The main content is organized into two primary sections: 'Portal del ciudadano' and 'Portal del empleado público'. The 'Portal del ciudadano' section includes tiles for 'SEDE - OFICINA VIRTUAL', 'VERIFIRMA', 'TABLÓN ANUNCIOS WEB', and 'PORTAL DE TRANSPARENCIA'. The 'Portal del empleado público' section includes a 'G·MENÚ' button and tiles for 'G·REGISTRO', 'G·EDE', 'G·TABLÓN', 'G·TM', 'PORTAFIRMAS', and 'CUADRO DE MANDOS'. At the bottom, there are tiles for 'ADMINISTRACIÓN' and 'G·FORMS'. Descriptive text for each section is provided below the respective tiles.

Portal del ciudadano
Trámites y servicios, registro telemático, mis trámites, mis registros, verificador de firmas

- SEDE - OFICINA VIRTUAL
- VERIFIRMA
- TABLÓN ANUNCIOS WEB
- PORTAL DE TRANSPARENCIA

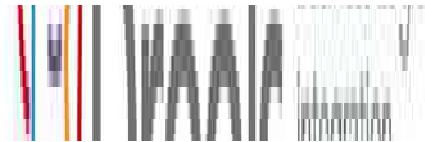
Portal del empleado público

G·MENÚ

- G·REGISTRO
Entrada presencial, registro, digitalización y despacho de asuntos
- G·EDE
Gestión de documento y expediente electrónico
- G·TABLÓN
Publicación de anuncios y Portal de transparencia
- G·TM
- PORTAFIRMAS
Tramitación de expedientes y firma electrónica
- CUADRO DE MANDOS
- ADMINISTRACIÓN
- G·FORMS
Componentes de gestión y administración

- Aplicación creada 100% por Guadaltel.
- Se engloba dentro de la *suite G-ONCE* (www.gonce.es) pero opera de forma completamente independiente.

Tecnologías



<#FREEMARKER>

Y aún hay más
¿Hablamos?



www.guadaltel.com

