


A network diagram consisting of a white background with a grid of blue lines forming a network of nodes. Numerous colorful pins (red, green, yellow, blue, purple) are placed on the nodes, representing different entities or data points in a network. The pins are scattered across the grid, with some in the foreground and others in the background, creating a sense of depth and connectivity.

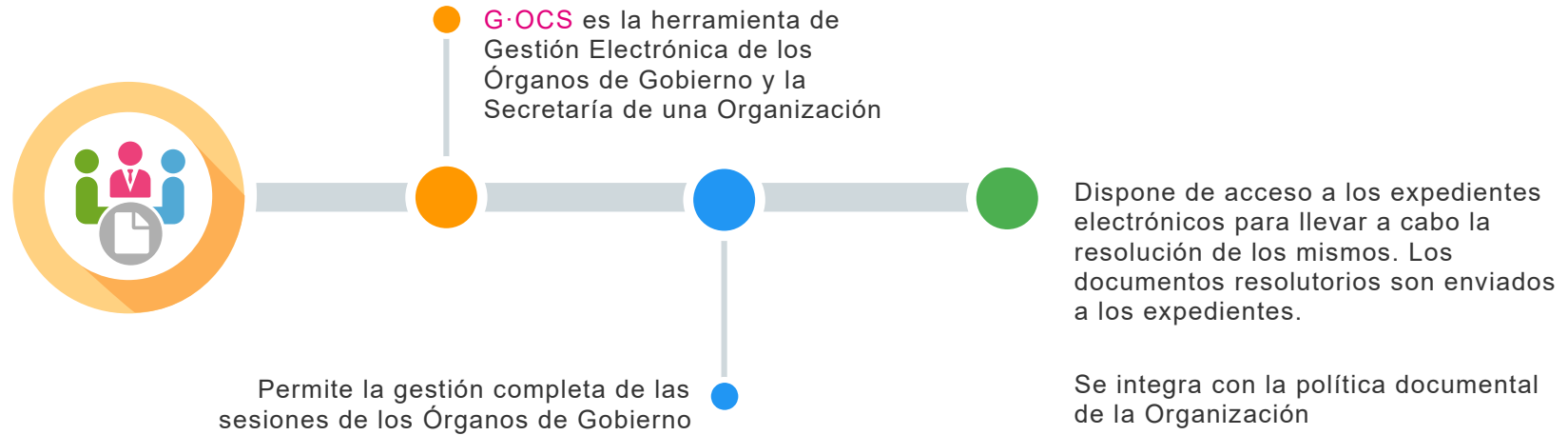
G:OCS

**Gestión electrónica de los
Órganos Colegiados y la Secretaría**

- 
- 1 ¿Qué es G·OCS?
 - 2 Características principales
 - 3 Funcionalidades
 - 4 Arquitectura de G·OCS

G·OCS

Gestión Electrónica de los Órganos Colegiados y la Secretaría

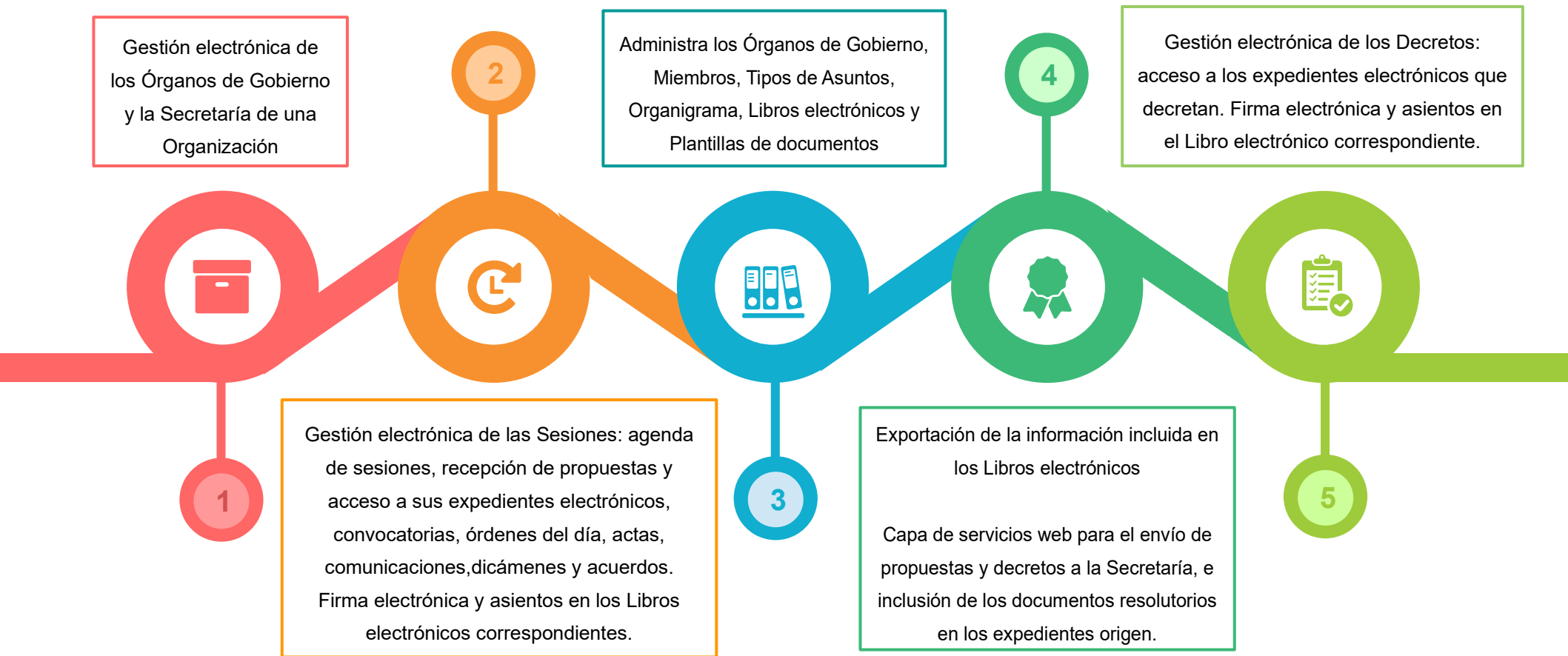


G·OCS

Gestión Electrónica de los Órganos Colegiados y la Secretaría



Características principales de G·OCS



Funcionalidades de G·OCS



- ✓ La solución es multientidad, pudiendo gestionar los Órganos Colegiados de varias Organizaciones desde la misma instalación (por ejemplo, N Ayuntamientos de una Diputación Provincial)
- ✓ Es multidioma
- ✓ Gestiona todos los Órganos Colegiados o de Gobierno de una Organización
- ✓ Establece los Libros Electrónicos de la Organización
- ✓ Incluye un módulo de comunicaciones electrónicas, que permite la remisión de la información de las distintas sesiones (órdenes del día, actas, etc). La documentación se remite en formato electrónico.
- ✓ Se integra con el Portafirmas para gestionar las líneas de firma de los documentos que se generen
- ✓ Recoge la relación de miembros que forman parte de los distintos Órganos Colegiados
- ✓ Establece las distintas materias que se pueden tratar en las sesiones y su orden de tratamiento en las sesiones

Funcionalidades de G·OCS



Gestiona el flujo completo de una sesión: convocatoria, orden del día, relación de dictámenes y acuerdos de cada propuesta tratada, acta, comunicaciones, etc.



La documentación se puede generar en base a plantillas de documentos, que incluyen variables provenientes del expediente origen y la propuesta.



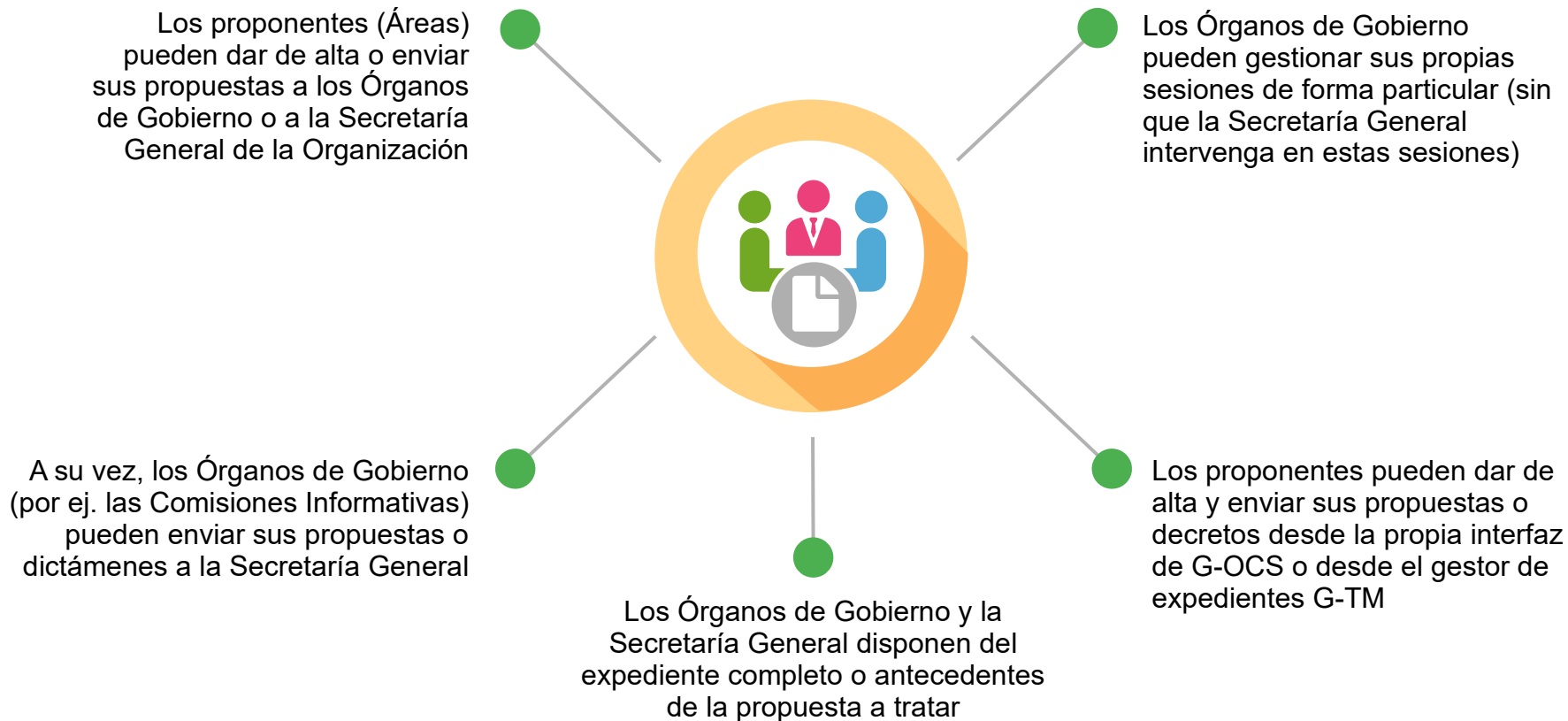
Dispone de distintos modos de parametrización: Entidad Local, Entidad Parlamentaria, Senado de España, etc.



Dispone de una capa de Servicios Web para ofrecer servicios de Secretaría a otras aplicaciones: gestores de expedientes principalmente.

Funcionalidades de G·OCS

desde el punto de vista del proponente



Arquitectura de G·OCS



Y aún hay más
¿Hablamos?



www.guadaltel.com

